

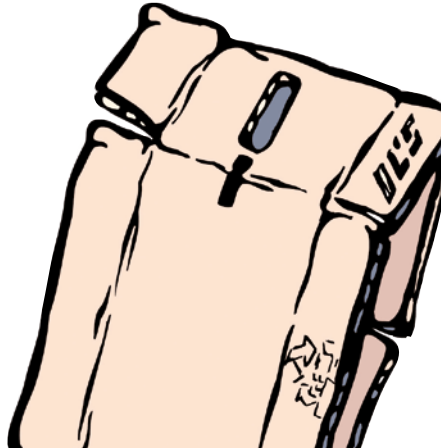


ARA
Altstoff Recycling Austria

يرجى ان لا ترمي المواد
التالية في حاوية النفايات
المنزلية ، بل إتجه إلى
الحاويات العامة في البلدية



ترشدك البلدية بكل المعلومات
والتفاصيل عن الحاويات
العامة ومركز إعادة
تدوير النفايات



الورق المستعمل والكرتون



مجاني

الورق المستعمل

- ما هي؟ الجرائد، الصحف، المجلات، المكتب، الكتيبات والورق النشرات، الكتب، المظاريف
- إلى أين؟ الحاويات العامة للورق • مركز إعادة التدوير في البلدية

الكراتين

- ما هي؟ صناديق كرتونية، أكياس ورقية، ورق التغليف، ورق المقوى، كرتون المضلع
- إلى أين؟ مركز إعادة التدوير في البلدية • عبوات ومغلفات صغيرة مطوية

للورق في حاويات التجميع العامة أو حاويات النفايات الورقية

- ممنوع؟ مناشف الورق، علب المشروبات، أكياس و غلاف البلاستيك، ورق الألمنيوم، الخيوط
- تلميح يرجى اصطحاب الصناديق الكرتونية الكبيرة إلى مركز الجمع لإعادة التدوير بالبلدية • يرجى تعبئة الحاويات العامة للورق بإحكام

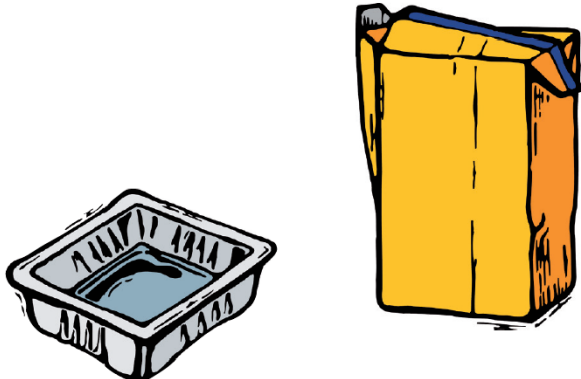
المغلفات البلاستيكية



مجاني

- ما هي؟ ✓ خاصة فقط بالمغلفات البلاستيكية :
القوارير الفارغة، الكؤوس، العلب، المغلفات،
الرقائق والأكياس، علب الحليب والعصائر،
الإيستومير، مغلفات وعبوات المجمدات

- إلى أين؟ ؟ الحاويات العامة لجمع المغلفات البلاستيكية
” الحاويات الصفراء ”
• الأكياس الصفراء •
مركز الجمع لإعادة التدوير بالبلدية



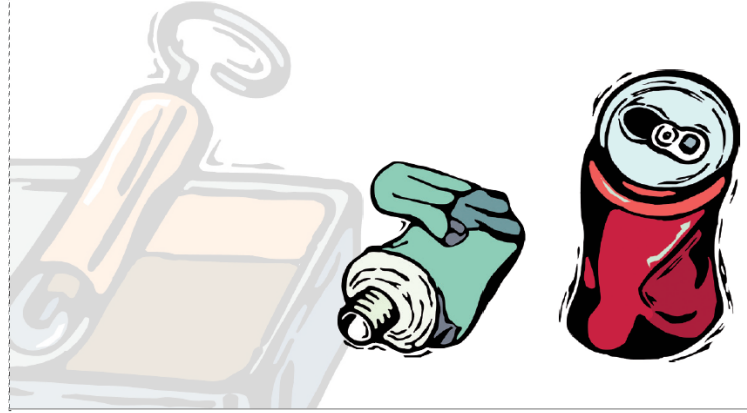
المغلفات البلاستيكية

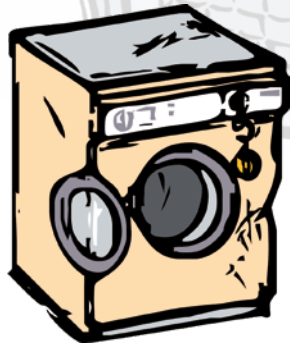


مجاني

- ممنوع؟ ✗ كل المواد المصنوعة من البلاستيك،
الغير القابلة للتعبئة والتغليف (كاللعب،
المزهريات، المعدات الرياضية، الأدوات
المنزلية وغيرها من المواد البلاستيكية
=> إلى حاويات النفايات المتبقية)

- تلميح ! يرجى تقليص الحجم (يجب طي علب
المشروبات وضغط القوارير
البلاستيكية قبل رميها)
الحاويات العامة لجمع المغلفات البلاستيكية
” الحاويات الصفراء ”/ الأكياس الصفراء
مركز الجمع لإعادة التدوير بالبلدية، بشكل مفصول فقط وفقاً لمجم





الزجاج الواضح و الملون

مجاني



ما هي؟

- فقط قناني زجاجية :
كزجاجات النبيذ ، الشمبانيا والعصير ،
مرطبات زجاجية (لحفظ الفواكه ،
الخضروات والمربى) وزجاجات العطور

إلى أين؟

- حاويات خاصة لرمي زجاج الواضح
وزجاج الملون
مركز الجمع لإعادة التدوير بالبلدية

ممنوع؟

- زجاج النوافذ والمرايا، أواني وكؤوس
زجاجية والزجاج المزود بالأسلاك
• خزف، فخاريات، الزجاج المقاوم للحرارة
والمصابيح الكهربائية
• أضواء النيون والمصابيح المقتصدة للطاقة

تلميح

- يرجى فصل الزجاج الأبيض
والملون بعناية
إزالة السدادات والاعطية من الزجاجات
(الأكياس الصفراء، العبوات المعدنية)



المعدات الكهربائية القديمة



ما هي؟



- جميع الأجهزة الكهربائية يتم جمعها في ستة فئات:
- **الأجهزة المنزلية الكبيرة:** الغسالات، المواقد الكهربائية، غسالة الصحون
- **الأجهزة المنزلية الصغيرة:** الهواتف النقالة، أجهزة الراديو، خلاطات، المكانس الكهربائية والأدوات الكهربائية
- **أجهزة الشاشات:** التلفزيون، وشاشات الكمبيوتر وأجهزة الكمبيوتر المحمولة
- **ثلاجات:** المجمدات والثلاجات، مكيفات الهواء
- **مصابيح تفريغ الغاز:** أنابيب الفلورسنت، المصابيح الموفرة للطاقة LED
- **البطاريات المحمولة**

إلى أين؟



مركز الجمع لإعادة التدوير بالبلدية

لزيادة المعلومات:

www.elektro-ade.at

بطاريات الليثيوم



ما هي؟



- بطاريات ليثيوم صغيرة > 500 جم
- بطاريات ليثيوم كبيرة الحجم < 500 جم
- بطاريات الليثيوم التالفة (بغض النظر عن الحجم) على سبيل المثال من طرازات السيارات والطائرات

إلى أين؟



مركز البلدية لإعادة التدوير

الرجوع إلى التاجر

ممنوع؟



- البطاريات التي تحتوي على مكونات أخرى (مثل الزنك والكربون والنيكل والكاديوم)
- خلايا على شكل زر من الساعات والكاميرات والمعينات السمعية إلى بطاريات الجهاز
- بطاريات السيارات أو بطاريات المركبات من السيارات الإلكترونية أو الدراجات البخارية الإلكترونية

تلميح



- تخلص من بطاريات الليثيوم الكبيرة التي يمكن إزالتها بسهولة من الجهاز بشكل منفصل كبطاريات ليثيوم احذر من بطاريات الليثيوم التالفة
- حيث يجب تسليمها بحرص وبسرعة إلى نقطة التجميع

يمكن التعرف على بطاريات الليثيوم التالفة من خلال التشوه أو الرائحة المحترقة أو السخونة الزائدة في حالة عدم الاستخدام أو تغير اللون

لا تتخلص منها أبدًا في النفايات المتبقية - خطر نشوب حريق





ARA
Altstoff Recycling Austria



الخُرْدَة



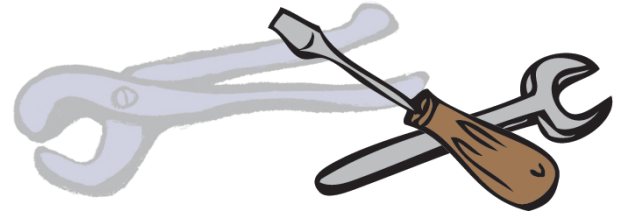
• ما هي؟ ← المواد الكهربية والغسالات والدراجات والأفران وأجزاء الصفائح المعدنية والحديد والأسوار السلكية والمزاريب وأنابيب الحديد

• إلى اين؟ ← مركز البلدية لإعادة التدوير

• ممنوع؟ ← قوارير الغاز، وعلب الأيروسول

• وطفائيات الحريق

• تلميح ← استنزاف جميع السوائل (مثل الزيوت) من المحركات وقطع غيار الماكينات ومراجل التدفئة والبراميل مسبقاً



الأخشاب القديمة



ما هي؟ ✓ ← • الأثاث الخشبي، والأبواب وإطارات الأبواب، والخشب الرقائقي، والأخشاب المنشورة (النظيفة)، و خشب الأبلجاج، وأعمدة السياج، وإطارات النوافذ الخشبية (بدون الزجاج)، والخشب المطلي والملمع

إلى أين؟ ? ← • مركز البلدية لإعادة التدوير

ممنوع؟ ✗ ← • لا يجب تحت أي ظرف أن تتخلص من ألواح تثبيت القضبان وأعمدة التلغراف مع إنفايات الأخشاب، لأنها مشربة بمواد ضارة

• لا ينبغي تحت أي ظرف حرق الأخشاب المعالجة في موقدك، حيث تنطلق الملوثات الخطرة عند حرقها في المواقف المنزلية العادية
تلميح ! ← • مكن أيضًا تقديم الأثاث القديم في أسواق السلع المستعملة، أو التبادلات، أو مجموعة ReUse أو الإعلانات المجانية



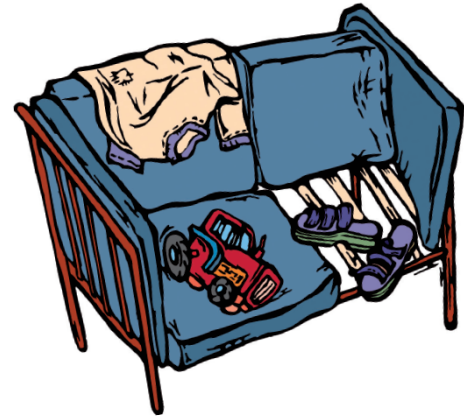
النفايات ذات الحجم الكبير



ما هي؟ ✓ ← • النفايات، بسبب ضخامة حجمها أو وزنها لا يمكن تصريفها في حاويات النفايات المنزلية المتبقية. مثل، المراتب - السجاد الأرضيات والأثاث
• يتم فرز الخشب، المعدن والنفايات الأخرى كالمراتب، السجاد، الأرضيات والأثاث

إلى أين؟ ? ← • مركز الجمع لإعادة التدوير بالبلدية

ممنوع؟ ✗ ← • النفايات المتبقية والبيولوجية، مواد التعبئة والتغليف، قصاصات الأعشاب، الحشائش والشجيرات، الانقاض





ARA
Altstoff Recycling Austria



الركام / نفايات البناء



ما هي؟ ← • نفايات البناء المعدنية: الأجزاء الخرسانية

الصغيرة، والطوب الخرساني، والطوب،
والبناء، ومخلفات الجص، وألواح الأسقف،
والملاط، والرمل، والحجارة

إلى أين؟ ← • الكميات الصغيرة: مركز البلدية لإعادة التدوير

• الكميات الأكبر (أعمال هدم كبرى):

مباشرة إلى شركة مرخصة

ممنوع؟ ← • مخلفات البناء: ألواح الجبس، ألواح الأسمنت

الخشبية (هيراكليت)، المواد العازلة والصوف
الحراري، أرضيات الأسمنت الأسبستي إيتيرنيت

ما هي؟ ← • مخلفات البناء: ألواح الجبس، الألواح

الأسمنتية الخشبية (هيراكليت)، طوب النار
والمداخن، الطوب الزجاجي

إلى أين؟ ← • الكميات الصغيرة: مركز البلدية لإعادة التدوير

• الكميات الأكبر (أعمال هدم كبرى): مباشرة

إلى شركة مرخصة

ممنوع؟ ← • أرضيات الأسمنت الأسبستي (إيتيرنيت)،

الصوف المعدني

الألياف المعدنية الاصطناعية



ما هي؟ ✓ ← • الصوف المعدني (الصوف الصخري أو

الزجاجي أو الرغوي أو ألياف
السيراميك) يمثل على شكل ألواح أو
حصائر أو لباد أو حشوة فضفاضة

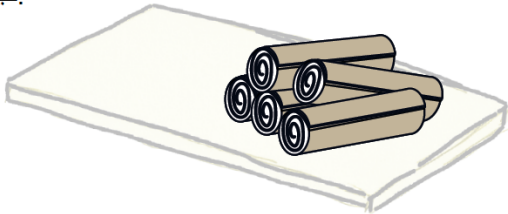
إلى أين؟ ? ← • كميات صغيرة: يمكن التخلص منها معبأة في أكياس
شفافة ومختومة في مركز البلدية لإعادة التدوير

• كميات أكبر: تكون مباشرة إلى شركة مرخصة

ممنوع؟ ✗ ← • الصوف المعدني المتسخ ومخلفات مواقع البناء الأخرى

تلميح ! ← • يمكن أن ينتج عن الصوف المعدني غبار ألياف

قابل للتنفس من الممكن أن يكون له تأثير
مسرطن على البشر. لذلك من الضروري للغاية
إتجنب تكون الغبار



الدهون الغذائية المستهلكة ÖLI حاويات الزيوت و



مجاني

ما هي؟ ✓ ← • ÖLI حاويات لجمع :

• الزيوت و الدهون القلي المستهلكة
• زيوت الطعام (معلبات ... وما إلى ذلك)
• سمن الزبدة وشحم الخنزير
• زيوت و دهون غذائية ملوثة
• ومنتية الصلاحية

إلى أين؟ ? ← • مركز الجمع لإعادة التدوير بالبلدية

ممنوع؟ ✗ ← • زيوت معدنية، زيوت المحركات
والتشحيم، مابونيز، صلصات
و بقايا الطعام.





ARA 
Altstoff Recycling Austria





النفايات الخطرة




مجاني

ما هي؟

- ←  ما هي؟
- النفايات المنزلية الخطرة والسامة مع عبواتها التي قد تحتوي على بقايا مكونات خطيرة :
- المنزلية والمنظفات المبيدات والكيماويات
- المنظفات
- الدهانات والورنيش ومواد لاصقة
- الأدوية
- النفايات الملوثة بالزيت
- زيت التدفئة وزيت المحركات والبنزين
- علب الرذاذ
- البطاريات وأيضا تلك القابلة لإعادة الشحن

إلى أين؟  ← مركز الجمع لإعادة التدوير بالبلدية
مواقع جمع مخلفات المواد الخطرة

- ←  تحذير
- حتى العبوات التي قد تحتوي على بقايا مكونات خطيرة، تصرفها كالنفايات المنزلية الخطرة ! لا تختلط أبدا
- المواد الإشكالية المختلفة
- بعظها البعض عند التفريغ
- بل تترك دائما في
- التعبئة والتغليف
- الأصلي!



النفايات المنزلية العضوية



ماذا؟ ✓

- قشور الخضار والفواكه، بقايا الطعام، أغذية ملوثة ومنتهية الصلاحية، بقايا اللحوم
- فلتر القهوة ، أكياس الشاي، مناديل التنظيف الورقية المستعملة، قشور البيض

من الحديقة:

- أوراق الشجر، قصاصات الأعشاب
- نشارة الخشب، بقايا النباتات، أخشاب الصغيرة، روث الحيوانات الصغيرة

إلى أين؟ ?

- حاوية النفايات المنزلية العضوية
- الكمبوست لتصنيع السماد العضوي في حديقتك
- بالبلدية قصاصات الشجر والشجيرات إلى مركز الجمع لإعادة التدوير

ممنوع؟ ✗

- النفايات المنزلية المتبقية
- المغلفات
- النفايات الخطرة ورماد الفحم



النفايات المتبقية



ما هي؟ ✓

- النفايات غير القابلة لإعادة التدوير مثل: الرماد، والأقراص المدمجة، والصور، والأواني الفخارية/السيراميك، والمصابيح الكهربائية (=) المصابيح الموفرة للطاقة تعود إلى المتاجر المتخصصة)، والقمامة، ومواد النظافة، فضلات الحيوانات الصغيرة، ونفايات الجلود، وأكياس المكنسة الكهربائية، أكواب الشرب وأشرطة الفيديو والصوت

إلى أين؟ ?

- صندوق النفايات المتبقية/أكياس النفايات

ممنوع؟ ✗

- مواد النفايات القديمة، مواد التعبئة والتغليف، المواد المسببة للمشاكل، النفايات الحيوية، النفايات كبيرة الحجم

تلميح !

- يجب الحصول على أكياس النفايات من البلدية المعنية





نصائح حول النفايات في Flachgau

إذا كان لديك أسئلة، يسعدنا مساعدتك:

Berndorf, Eugendorf, Henndorf, Köstendorf, Mattsee, Neumarkt, Obertrum, Schleedorf, Seeham, Seekirchen, Straßwalchen

Regionalverband Salzburger Seenland
Umwelt- und Abfallberatung
Seeweg 1, 5164 Seeham
Tel.: 06217/20 240
umwelt@rvss.at
www.rvss.at

Ebenau, Faistenau, Fuschl am See, Hintersee, Hof, Koppl, Plainfeld, St. Gilgen, Strobl, Thalgau

Regionalbüro der Gemeinden der
Osterhorngruppe, AUFO Abfall- und
Umweltberatung Flachgau-Ost
Postplattenstraße 1, 5322 Hof bei Salzburg
Tel.: 06229/39 634
office@aufo.at

Bürmoos, Dorfbeuern, Göming, Lamprechtshausen, Nußdorf, Oberndorf, St. Georgen

Regionalverband Flachgau-Nord
Stadthalle Oberndorf
Joseph Mohrstr. 4a, 5110 Oberndorf
Tel.: 06272/41 217
office@flachgau-nord.at
www.flachgau-nord.at

Anthering, Bergheim, Elixhausen, Elsbethen, Hallwang

Gemeindeamt Bergheim
Dorfstr. 39, 5101 Bergheim
Tel.: 0662/45 20 21-32
schnell@bergheim.at

Wals-Siezenheim

Gemeindeamt Wals-Siezenheim
Hauptstr. 17, 5071 Wals-Siezenheim
Tel.: 0662/85 11 81-182
umwelt@wals-siezenheim.at

Anif

Gemeindeamt Anif
Aniferstr. 10, 5081 Anif
Tel.: 06246/72 304
gemeinde@gemeindeanif.at

Marktgemeinde Grödig

Gemeindeamt Grödig
Dr. Richard Hartmannstr. 1, 5082 Grödig
Tel.: 06246/72 106-0
buergerservice@groedig.at

